

INTEGRIERBARES RITZMARKIERSYSTEM

e10 i63s



+ ÄUSSERST LEISE MARKIERUNG

- Pneumatisch
- Ideal für schonende Markierung

+ EINFACHE VERWENDUNG

- Ideal für die Integration
- Trennbares Robotic-Kabel
- Schneller Anschluss an Druckluft



+ ROBUST UND ZUVERLÄSSIG

- Mit Metallplatten gegen Verschmutzung geschützt
- Für intensiven Einsatz geeignet
- Kompatibel mit Vorläufermodellen

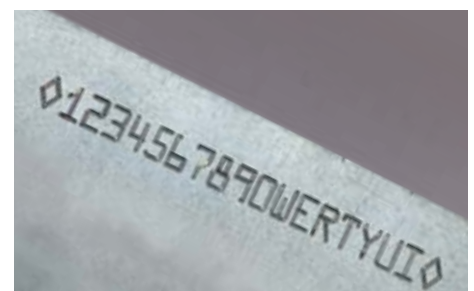
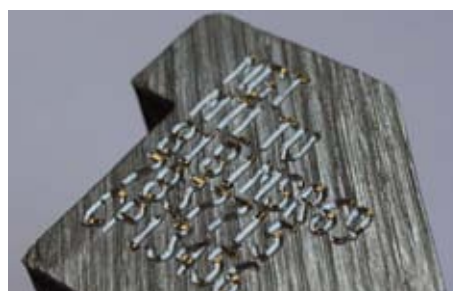
+ NIEDRIGE BETRIEBSKOSTEN

- Kaum Verschleißteile
- Geringer Wartungsaufwand

ANWENDUNGEN

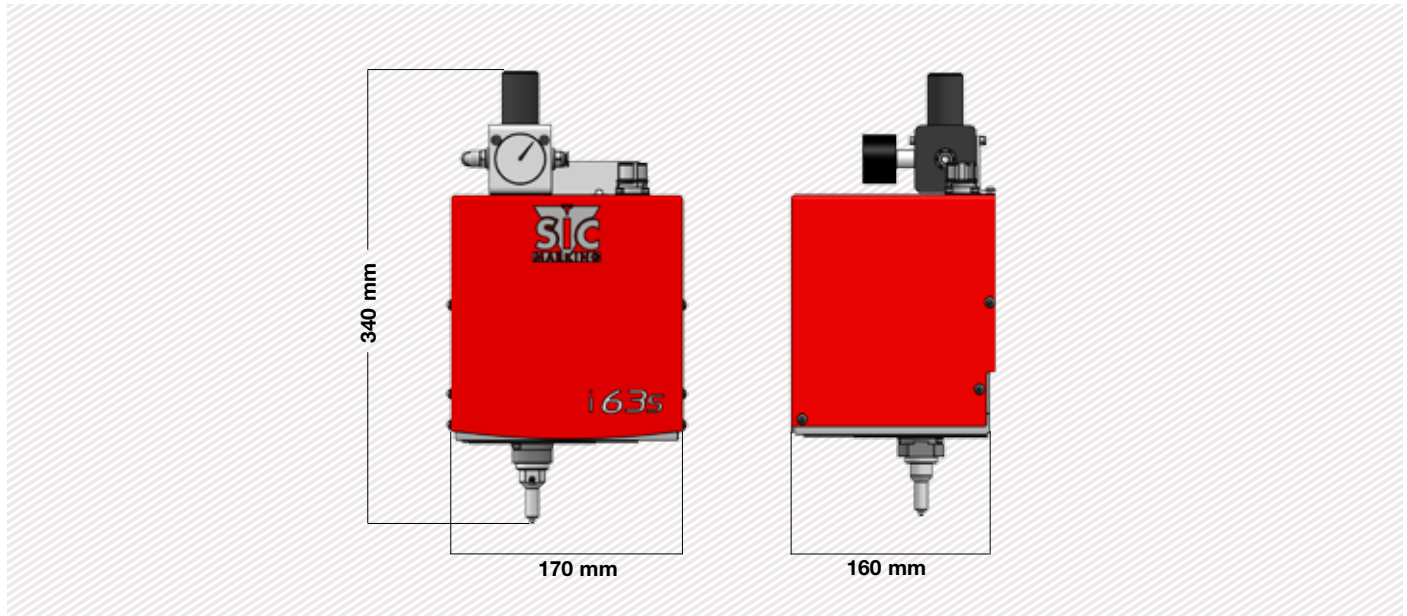


BEISPIELE DER RITZMARKIERUNG



TECHNISCHE & MECHANISCHE EIGENSCHAFTEN

	e10 i63s
Markierfenster	60 x 30 mm
Abmessungen	160 x 170 x 340 mm
Gewicht	7,8 kg
Nadeln	Karbid oder Diamantspitze
Länge Robotic-Kabel	5 m (10 m und 15 m optional)
Druckluft	6 bar



OPTIONEN



Drehachse



Adapterplatte
i61s -> i63s



Säulenbasis



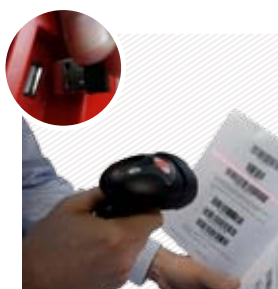
DIN Rail Kit
für e10R Controller



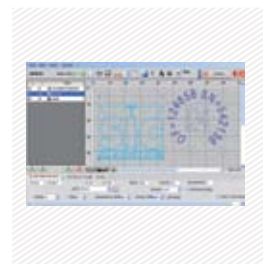
Nadelvarianten



Steuerung
3. und 4. Achsen



Drahtloser Codeleser



PC Software



Wartungssatz

Besondere Konfigurationen sind auf Anfrage möglich.

SIC Marking entwickelt angepasste und schlüsselfertige Lösungen für alle Industriezweige. Unsere Entwicklungsabteilungen entwerfen Systeme nach Ihren Anforderungen und anwendbaren Industriestandards.

E10 CONTROLLER

Der e10 Controller

- USB Port: zum Upload / Download der Markierdateien
- Voll programmierbar
- Eigenständig (kein PC notwendig)
- Industrielle Folientastatur
- IP20 Schutz (keine Öffnungen oder Gebläse)
- Kommunikationskarten - I / O



+ Farbbildschirm

+ USB Port




+ Zahlreiche Anschlussmöglichkeiten



+ PC Software und Tools

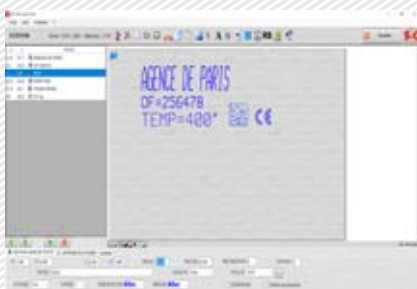


Technische & elektronische Eigenschaften

e10 Controller		Kommunikation	
Abmessungen	e10: 322 x 380 x 112 mm e10R: 140 x 380 x 222 mm mit DIN Rail Kit Option	Schnittstellen	RS232, RS422, USB, RS485, weitere optional
Gewicht	5 kg	Inputs-Outputs	8/8
LCD Auflösung	480 x 272 Pixel	Externe Tastatur	USB
Tastatur	Qwerty integriert, Folienschutz	PC Software	Erstellung von Markierdateien, Übertragung PC <-> Controller, USB-Datenträger
Leistung	300 Watt	Optionale Kommunikationsschnittstellen:	
Stromzufuhr	Einphasig, 85 bis 260 V, 50 bis 60 Hz	Ethernet TCP	
Achsensteuerung	2 (optional 3. / 4. Achse per Karte)		 
Betriebstemperatur	Von 5 bis 40°C		

PC TOOLS

Dateieditor



+ Bearbeitung von Markierdateien

Logoerstellung



+ Erstellung von Vektor- und Matrixlogos

Dateimanagement



+ Backup und Dateiübertragung

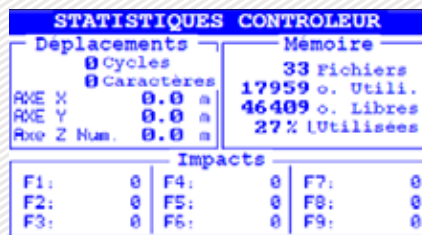
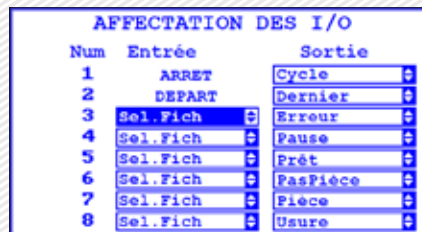
E10 SOFTWARE

Software Funktionen

Textfunktion	Zähler, Datumscodes
Logos	Download von PC oder USB Datenträger
DataMatrix	Bis zu 348 Zeichen, 48 x 48 Punkte
Schriften	Arial, Comic, Comic_B, Courier, OCR, OCR_BOLD, OCRA, 4x6
Ausrichtungsvarianten	Abgewinkelt, rund, invertiert, gespiegelt
Zeichengröße	Von 0,1 mm bis 99 mm (begrenzt durch Markierfenster)
Tiefe	Bis zu 0,3 mm (je nach Material)
Punktabstand	0,05 mm MAX
Passwortschutz	2 Sicherheitsebenen
Verlaufsfunktion	Exportierbare Datei im Excel-Format
Wartungsunterstützung	Selbstdiagnose
Erhältliche Sprachen	17



Graphische Darstellung



PC Software für die direkte Steuerung des Markierkopfes.

Verfügbare Funktionen:

- Bearbeitung von Markierdateien
- Input / Output Management
- Verlaufsfunktion und Duplikatlöschung
- DataMatrix ECC200 und UID



Bearbeitungsmenü

OPTIONALE WINSIC SOFTWARE

WINSIC ist eine PC Software zur direkten Steuerung des Markiersystems.



+ Logoeditor

+ Datenbank-Management (Excel, Access, txt)

+ Einfügen von Hintergrundbildern

