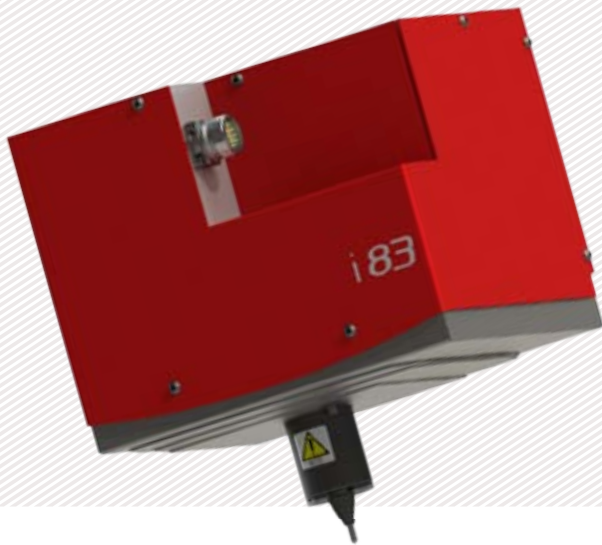


# INTEGRIERBARES NADELMARKIERSYSTEM e10 i83



## + GESCHWINDIGKEIT UND PRÄZISION

- Hohe Qualität, präzise Führungen (Toleranz 0,02 mm)
- Leistungsfähige Software

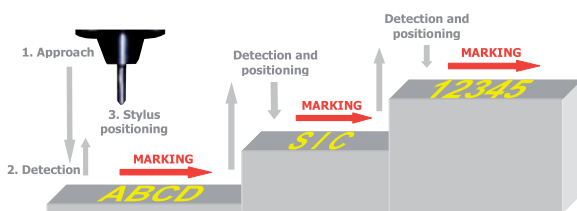
## + ROBUST UND ZUVERLÄSSIG

- Verborgener Anschluss
- Mechanische Nadelbaugruppe für intensiven Gebrauch
- Integriertes Kamerasystem (i83V und i83VA)

## + SEHR KOMPAKT

- Abmessungen: 225 x 202 x 256 mm
- Großes Markierfenster: 80 x 70 mm

## E 10 I83 A KONFIGURATION (i83 + Autosensingoption)



- + •Wiederholbarkeit
- Automatische Oberflächenerkennung
- Autosensing System für dauerhaft gleiche und zuverlässige Qualität
- Voraussetzung: steuerbare Z-Achse

## E 10 I83 V KONFIGURATION (i83 + integrierte Kamera)



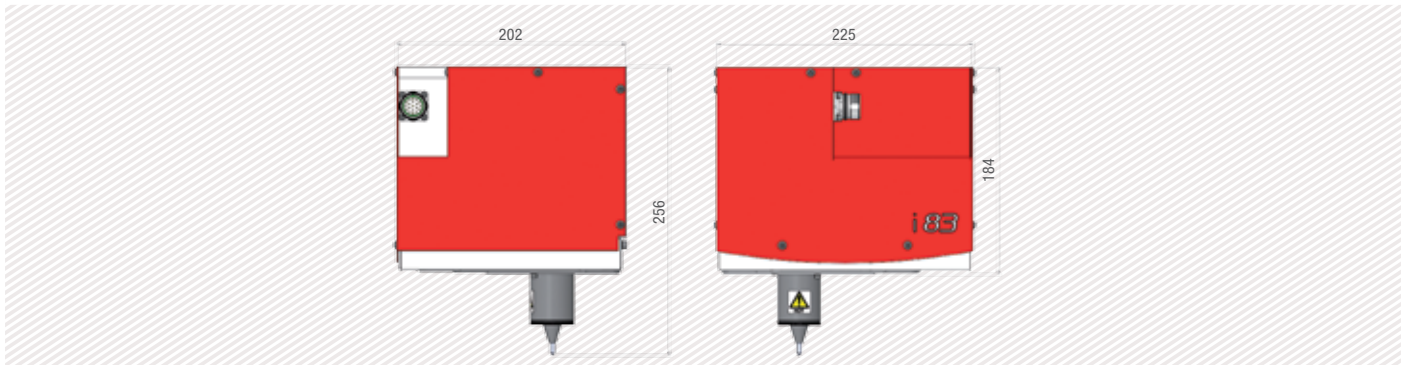
Diese Konfigurationen sind kombinierbar >> e10 i83 V-A

## BEISPIELE DER NADELMARKIERUNG



# TECHNISCHE & MECHANISCHE EIGENSCHAFTEN

	e10 i83	e10 i83 A	e10 i83 V	e10 i83 VA
Markierfenster	80 x 70 mm			
Abmessungen	225 x 202 x 256 mm	225 x 202 x 275 mm	225 x 202 x 256 mm	225 x 202 x 275 mm
Gewicht	9,4 kg	9,4 kg	9,6 kg	9,6 kg
Nadellängenn	Karbide 60 mm (80, 100, 150 oder 200 mm optional)			
Werkstückerkennung	nein	ja	nein	ja
Kamera	nein	nein	1D und 2D Lesen, 640 x 480 px (1600 x 1200 px optional)	1D und 2D Lesen, 640 x 480 px (1600 x 1200 px optional)
Lesefeld	nein	nein	15 x 15 mm	15 x 15 mm
Schutzplatten	ja	ja	teilweise	teilweise



# ANWENDUNGEN



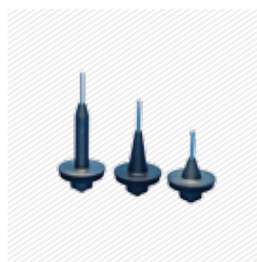
# OPTIONEN



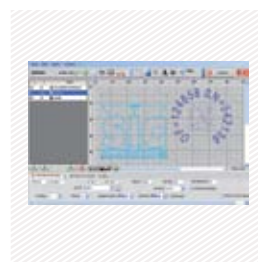
Z-Achse  
50 bis 250 mm



DIN Rail Kit  
für e10R Controller



Nadelvarianten



PC Software



Wartungssatz



DataMatrix Leser



Drahtloser  
Strichcodeleser

Besondere Konfigurationen sind auf Anfrage möglich.

SIC Marking entwickelt angepasste und schlüsselfertige Lösungen für alle Industriezweige. Unsere Entwicklungsabteilungen entwerfen Systeme nach Ihren Anforderungen und anwendbaren Industriestandards.

# E10 CONTROLLER

## Der e10 Controller

- USB Port: zum Upload / Download der Markierdateien
- Voll programmierbar
- Eigenständig (kein PC notwendig)
- Industrielle Folientastatur
- IP20 Schutz (keine Öffnungen oder Gebläse)
- Kommunikationskarten - I / O



+ Farbbildschirm

+ USB Port




+ Zahlreiche Anschlussmöglichkeiten



+ PC Software und Tools

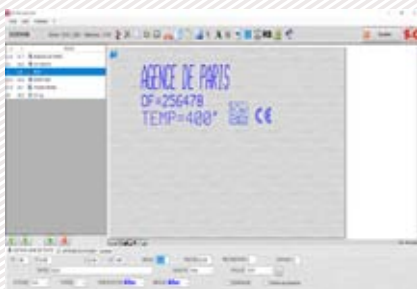


## Technische & elektronische Eigenschaften

e10 Controller		Kommunikation	
Abmessungen	e10: 322 x 380 x 112 mm e10R: 140 x 380 x 222 mm mit DIN Rail Kit Option	Schnittstellen	RS232, RS422, USB, RS485, weitere optional
Gewicht	5 kg	Inputs-Outputs	8/8
LCD Auflösung	480 x 272 Pixel	Externe Tastatur	USB
Tastatur	Qwerty integriert, Folienschutz	PC Software	Erstellung von Markierdateien, Übertragung PC <-> Controller, USB-Datenträger
Leistung	300 Watt	Optionale Kommunikationsschnittstellen:	
Stromzufuhr	Einphasig, 85 bis 260 V, 50 bis 60 Hz	Ethernet TCP	
Achsensteuerung	2 (optional 3. / 4. Achse per Karte)		
Betriebstemperatur	Von 5 bis 40°C		

## PC TOOLS

### Dateieditor



+ Bearbeitung von Markierdateien

### Logoerstellung



+ Erstellung von Vektor- und Matrixlogos

### Dateimanagement



+ Backup und Dateiübertragung



# E 10 SOFTWARE

## Software Funktionen

Textfunktion	Zähler, Datumscodes
Logos	Download von PC oder USB Datenträger
DataMatrix	Bis zu 348 Zeichen, 48 x 48 Punkte
Schriften	Arial, Comic, Comic_B, Courier, OCR, OCR_BOLD, OCRA, 4x6
Ausrichtungsvarianten	Abgewinkelt, rund, invertiert, gespiegelt
Zeichengröße	Von 0,1 mm bis 99 mm (begrenzt durch Markierfenster)
Tiefe	Bis zu 0,3 mm (je nach Material)
Punktabstand	0,05 mm MAX
Passwortschutz	2 Sicherheitsebenen
Verlaufsfunktion	Exportierbare Datei im Excel-Format
Wartungsunterstützung	Selbstdiagnose
Erhältliche Sprachen	17



Graphische Darstellung

AFFECTATION DES I/O		
Num	Entrée	Sortie
1	ARRET	Cycle
2	DEPART	Dernier
3	Sel.Fich	Erreur
4	Sel.Fich	Pause
5	Sel.Fich	Prêt
6	Sel.Fich	PasPièce
7	Sel.Fich	Pièce
8	Sel.Fich	Usure

PC Software für die direkte Steuerung des Markierkopfes.

Verfügbare Funktionen:

- Bearbeitung von Markierdateien
- Input / Output Management
- Verlaufsfunktion und Duplikatlöschung
- DataMatrix ECC200 und UID



Bearbeitungsmenü

STATISTIQUES CONTROLEUR		
Déplacements		Memoire
0 Cycles		33 Fichiers
0 Caractères		17959 o. Utili.
AXE X 0.0 m		46409 o. Libres
AXE Y 0.0 m		27% Utilisées
AXE Z Num. 0.0 m		
Impacts		
F1: 0	F4: 0	F7: 0
F2: 0	F5: 0	F8: 0
F3: 0	F6: 0	F9: 0

# OPTIONALE WINSIC SOFTWARE

WINSIC ist eine PC Software zur direkten Steuerung des Markiersystems.



+ Logoeditor

+ Datenbank-Management (Excel, Access, txt)

+ Einfügen von Hintergrundbildern

